

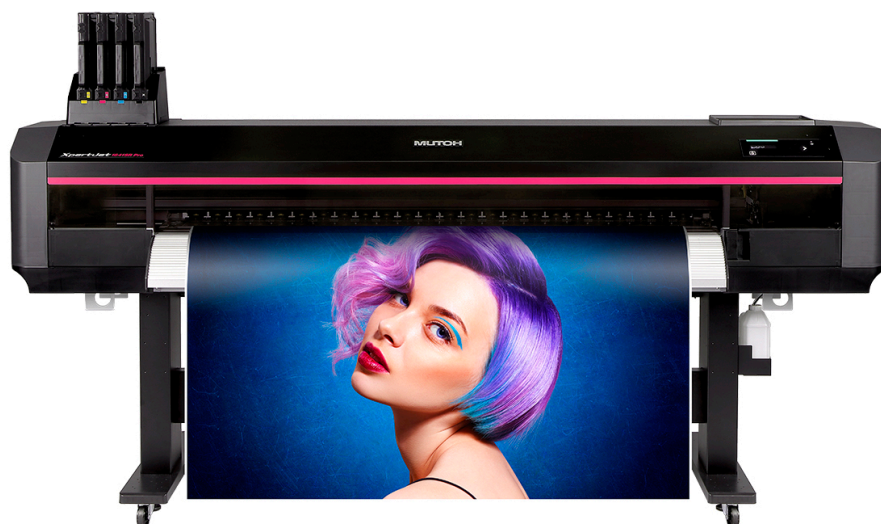
新型プリントヘッドを採用 高画質と高生産性を両立した
1.6m 幅エコソルベントプリンタ「XpertJet 1641SR Pro」新登場

武藤工業株式会社

MUTOH ホールディングス傘下で、大判インクジェットプリンタならびに3Dプリンタの開発・製造・販売を展開している武藤工業株式会社（本社：世田谷区、社長：磯邊泰彦、以下：武藤工業）は、「XpertJet 1641SR」の後継機種となる1.6m幅メディア対応のエコソルベントインクジェットプリンタ「XpertJet 1641SR Pro」を本日より発売いたします。

「XpertJet 1641SR Pro」は、オペレータの操作性向上と負荷を軽減させる工夫を施したプラットフォームを継承。新型プリントヘッドを採用することで「高画質」、「高生産性」を両立し、すべてにおいてバランスのとれた妥協のないスタンダードモデルです。

「XpertJet 1641SR Pro」は、屋内外のサイン、展示会のグラフィック、カーラッピング、POPなど、さまざまな市場に最高品質の“Made in Japan Quality”をお届けします。



XpertJet 1641SR Pro

64"/1,625mm 幅メディア対応エコソルベントプリンタ

シングルヘッド4色（KCMY）仕様

高画質印刷を実現する MUTOH 独自の「伝統」技術と「先進」技術の融合

「XpertJet」シリーズからさらに進化した「XpertJet Pro」シリーズは、設計製図の名機「ドラフター」で磨き上げた MUTOH 独自の「伝統」技術「高精度アルミレール構造」と、三位一体となった「先進」技術の融合により高精度・高画質印刷を可能にしています。



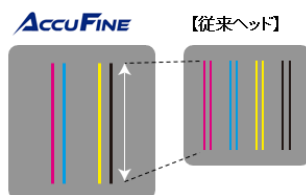
MUTOH 独自の「伝統」技術
「高精度アルミレール構造」



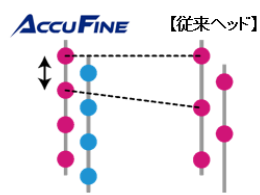
三位一体の「先進」技術
「AccuFINE」「i-screen」「VerteLith」

新型プリントヘッド「AccuFINE」は、従来ヘッドよりも大型化、高密度化、着弾精度が飛躍的に向上し、高速時でもバンディングの少ない高品質なベタ印刷を提供します。また、インク着弾位置のずれを低減し、画質劣化を緩和することができます。

AccuFINE



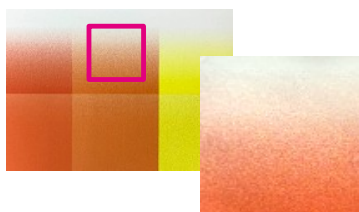
ノズル列の長さ 大幅拡大
生産性向上に貢献



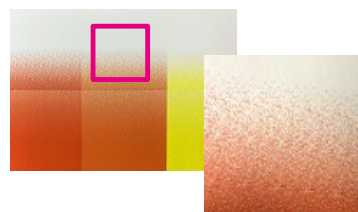
ノズルピッチの高密度化
画質の向上

※実際のインク配列とは異なります。

「i-screen」は、MUTOH「Intelligent Interweave」プリント技術から生まれた新プリントエフェクトです。新型プリントヘッド「AccuFINE」を最適化し、人の目による見え方を考慮したドットの配置にすることでバンディングを軽減、滑らかな印刷を実現します。

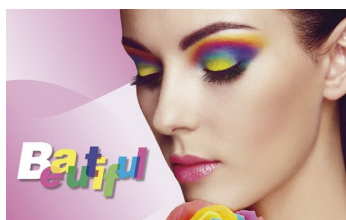


【i-screen】



【従来のエフェクト】

「VerteLith」は、「XpertJet 1641SR Pro」の性能を最大限に引き出す純正RIPソフトウェアです。濃度のバラつきが少ない滑らかな粒状性により美しい画質を表現します。

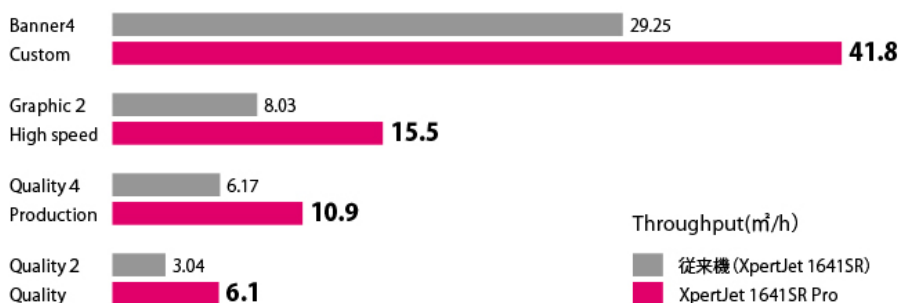


新型プリントヘッド「AccuFine」が実現する高生産性

「AccuFine」はノズル列の長さの大幅拡大により生産性が向上。

従来機（同等画質モード）と比較して最大 200%の生産性を実現しています。

従来機との生産性の比較



※当社比、同等画質の印刷モードによる比較

「XpertJet 1641SR Pro」のその他主な機能は下記のとおりです。

多くのユーザーが求める機能とユーザビリティを備え、日々のワークフローを効率化します。

➤ 自動化・効率化を実現するMUTOH独自の技術

- ・自動Bi-D調整機能 “DropMaster 2”
メディアに吐出したインクを検出するセンサーをキャリッジに搭載。双方向印刷時のインク着弾位置を自動調整。キャリブレーションにかかる手間と、オペレータによる調整のバラツキを抑制
- ・自動送り補正機能「FEED MASTER」
印刷パターンを印字し、センサーで読み取ることで用紙送り補正の自動化を実現
- ・ノズル選択機能「Nozzle Area Select」
ノズル抜け時に正常に吐出するブロックのみを選択して印刷し、ダウンタイムなしで継続印刷が可能
- ・ロールメディアの残量を管理する「Media Tracker」
メディアを交換する前に用紙先端に残量情報となるバーコードを印刷。用紙装着時にバーコードを読み取ることで用紙残量を認識。複数メディアの管理を効率化

➤ 4段階ヘッド高さ調整機能

プリントヘッドの最適な高さを選択してメディアへの対応性を高めることで、接触リスクを低減し、安定したプリント品質が可能

➤ 多段階加圧機構

メディアセットレバーと加圧アームの位置調整により、強・中・弱・部分加圧の4段階に設定可能。薄紙やコシのないメディアに対しては、加圧力を弱にすることで、メディアの対応力が向上
部分加圧はメディアのコックリング対策に有効

➤ MUTOH Status Monitor

PCでプリンタの状況をリアルタイムに把握することができるソフトウェア

搭載するエコソルベントインクには、発色性、耐候性、そしてメンテナンス性に

優れた溶剤インク「MS41」4色（ブラック、シアン、マゼンタ、イエロー）を採用。

「MS41」インクは米国環境基準「GREENGUARD Gold」認証を受けており、有害な化学物質を室内に放出しないことが証明されています。



「XpertJet 1641SR Pro」は、プリンタ本体 1,870,000 円（税込）。「MS41」インクはブラック、シアン、マゼンタ、イエロー各色 1,000ml パック 21,780 円（税込）。

武藤工業は、「XpertJet 1641SR Pro」を市場に投入することで、お客様の多様なニーズに対応してまいります。

<製品仕様>

型 式		XPJ-1641SR-P
プリントヘッド	印刷方式	オンデマンドピエゾ式
	高さ調整	Low1:1.5mm Low2:2.0mm Middle:2.5mm High:4.0mm
	個数	1
メディア	使用可能ロール紙	最大幅:1,625mm 最小幅:500mm
	最大厚み	Low1:0.3mm Low2:0.8mm Middle:1.3mm High:2.8mm ※推奨 1mm 以下
	外径	Φ200 mm 以下
	紙管径	2 インチまたは 3 インチ
	重量	30kg 以下
最大印字幅		1,615mm
最大印刷長さ		1,500m
インク	種類	エコソルベントインク「MS41」
	色数	4色 (ブラック、シアン、マゼンタ、イエロー)
	容量	1,000ml パック
印刷解像度		最大 1200dpi
インターフェイス		Gb-Ethernet (1000BASE-T)
電源		電圧: AC100V~120V±10%/AC 200V~240V±10% 周波数: 50/60Hz±1Hz
環境条件	本体動作環境	温度: 20℃~32℃ 湿度: 40%~60% 結露なきこと
	本体精度保証環境	温度: 22℃~30℃ 湿度: 40%~60% 結露なきこと
消費電力	動作時	AC100V~120V/AC200V~240V, 1100W 以下
	スリープモード時	AC100V~120V/AC200V~240V, 30W 以下
外形寸法 (W) x (D) x (H)		2,770mm x 895mm x 1,611mm (インクケース装着時)
重量		173.0kg (本体:141.0kg、脚:32.0kg)
RIP ソフトウェア		純正 RIP ソフトウェア「VerteLith」

※仕様に関しましては予告なく変更する場合があります。

【この件に関するお問い合わせ】

武藤工業株式会社

国内営業本部

TEL 03-6758-7001 / FAX 03-6758-7011

E-mail : info.graphic@mutoh.co.jp

ホームページ : <https://www.mutoh.co.jp/>