

MUTOH

SOLIDWORKS

M-Draf for Education Works

3次元設計と、JIS準拠の設計製図を学べる教育機関向けCADパッケージ

M-Draf for Education Worksとは、(米)ダッソー・システムズ・ソリッドワークス社製3次元CAD「SolidWorks」と、MUTOH製汎用2次元CAD「M-DrafSpirit」を同梱した教育機関向けCADパッケージです。

3次元CAD教育の課題を解決するパッケージ

設計製図には「①完成形状を想像し、正面/平面/側面/などの図面として表現する能力」、
「② 図面から完成形状を想像する能力」が必要であり、ドラフターなどによる手描き製図や2次元CADに慣れ親しむ事で、これらの能力を鍛える事ができます。

しかし、いきなり3次元CADで授業を行った場合、頭に思い浮かべた3次元モデルが直接ディスプレイに表現され、完成した3次元モデルを投影し自動的に図面が作成されるため、技術者として必要な2次元図面⇄3次元モデルの変換能力を鍛える事ができません。

このような3次元CAD教育の問題を解決するため、MUTOHでは「M-Draf for Education Works」を用意しました。ドラフター感覚で作図する2次元CAD「M-DrafSpirit」と、世界標準の3次元CAD「SolidWorks」を統合する事により、カリキュラムごとに2次元と3次元を使い分けて授業を進める事ができます。

また、2次元⇄3次元間連携機能を搭載しており、2次元図面上で形状を把握しながら、3次元CAD上のモデルをイメージする訓練にも活用いただけます。



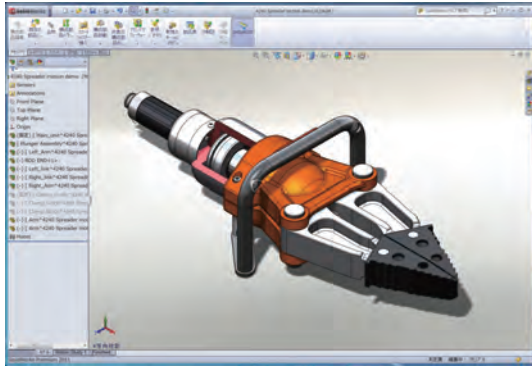
SOLIDWORKS



Interactive Intelligent CAD System for Windows
M Draf Spirit

SolidWorks 教育版は単なる CAD 教育ツールではなく、完全なエンジニアリングスイートです。SolidWorks ソフトウェアに加えて、カリキュラムと認定プログラムが用意されており、3次元CADによる機械設計、設計検証、データ管理、サステナビリティ(持続可能性)の教育を行うために必要なすべてのリソースが含まれています。

M-Draf Spirit を教育機関向けに特別価格に設定したパッケージです。通常版と全く同じ機能をご利用いただけます。ドラフターメーカー「MUTOH」のノウハウを結集した手描き感覚の操作性と、国産メーカーならではのJIS対応は、製図授業のツールとして最適なソフトウェアです。

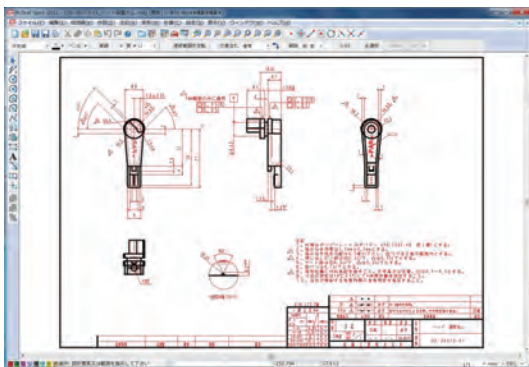


SolidWorks教育版は、日本国内では大学・工業高等専門学校・高等学校をはじめとした650校以上の教育機関で導入されており、SolidWorksを利用した「3次元モノづくり教育」が実施されています。SolidWorksはWindows完全準拠であるため、使いやすく操作習得に時間をかける必要がありません。早期にカリキュラムを立ち上げ、専門科目に集中した教育を実現することが可能です。また授業説明用のPower Pointデータやカリキュラム教材をご提供しています。

SolidWorks教育版に含まれる内容

- SolidWorks Premium ソフトウェア
- アニメーション機能
- 標準ライブラリ
- フォトリアリスティックなレンダリング
- eDrawings
- ライフサイクルアセスメントを検証するための SolidWorks Sustainability
- SolidWorks Simulation Premium - 有限要素解析ツール
- SolidWorks Motion - 機構およびモーションシミュレーション解析ツール
- SolidWorks Flow Simulation - 流体力学解析ツール
- 完全なオンラインドキュメントとチュートリアル一式
- 14の言語オプション: 英語、日本語、中国語、韓国語など

Interactive Intelligent CAD System for Windows



M-DrafSpiritは、「設計者の思考と手描き感覚を崩さない、より設計者に近い道具」をコンセプトに独自の操作性を形にしました。最大の特長は、ポップアップメニューによる作図スピードの向上と、視線移動を抑え疲れを軽減したことです。さらに、下書き線を利用して設計作業を進めることができるため、設計者の思考と手描き感覚のような作図作業性を実現しました。その他、パラメトリック機能、Microsoft WordやExcelなどのWindowsアプリケーション間とのオブジェクト貼り付けなど、実務設計で利用するあらゆる要素を備えています。

2次元「M-Draf Spirit」⇔3次元「SolidWorks」連携機能

■2次元CADの図面を使って3次元モデル化

M-Draf Spiritで作成した図面を、コピー＆ペーストの要領でSolidWorksのスケッチ図形に貼り付け、そのスケッチ図面を基に3次元モデルを作成する事が出来ます。

■3次元モデルから図面化

SolidWorksで作成したモデルを図面展開し、M-Draf Spiritの図形要素として転送可能です。M-Draf Spiritに転送された図面は、SolidWorksの拘束にとらわれず、自由に編集する事が出来ます。

MUTOH

武藤工業株式会社

東京都世田谷区池尻3-1-3 〒154-8560 TEL(03)6758-7000(大代)

HOME PAGE <http://www.mutoh.co.jp>

●お問い合わせは

北海道 (TEL)11-820-2201 (FAX)011-820-2208
 東北 (TEL)022-283-6181 (FAX)022-283-6196
 首都圏 (TEL)03-6758-7002 (FAX)03-6758-7011
 中部 (TEL)052-930-0610 (FAX)052-930-0611
 関西 (TEL)06-6385-8622 (FAX)06-6385-8623
 九州 (TEL)092-441-0316 (FAX)092-441-3980

※記載の会社名・商品名は各社の商標または登録商標です。
 ●このカタログの記載内容は2018年2月現在のものです。
 ●製品の仕様と外観は改良等の理由で予告なく変更することがあります。