

造形精度を画期的に向上させる
高性能スライサーソフト



FFF方式 3D プリンター用 スライサーソフト

Simplify3Dは米国Simplify3D社が開発販売するFFF方式3Dプリンタ用スライサーソフトです。他のアプリケーションと異なり、自在なサポート材設定や、大容量データの高速処理など3Dプリンタの性能を画期的に向上させます。

特徴

大容量データを
高速処理

剥がしやすく、
跡が残りにくい
サポート材

サポート材を
自在に配置

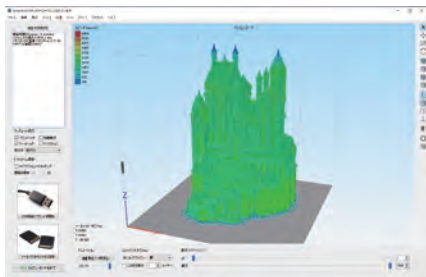
肉薄部を
精細に造形

3D プリンタ造形
シミュレーション

インテリジェントな
アルゴリズム

高速処理

大容量のSTLデータであっても高速にGCODEに変換が可能です。これにより、データのスライスに費やす時間を短縮することができます。



Medieval Castle : boldmachines

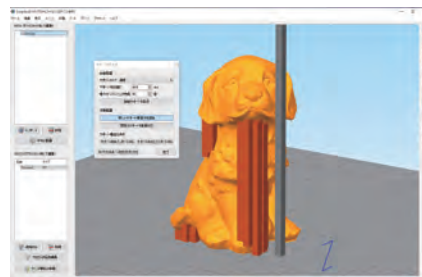
お手軽な後処理

サポート材は、造形物をしっかりと支えながらも、造形後は簡単に剥がすことができます。剥がした後も跡が残りにくく滑らかに仕上がります。



サポート材の編集

サポート材の自動追加はもちろん、好きな位置へ追加や削除が可能です。また、サポート材には豊富なパラメータが用意されています。



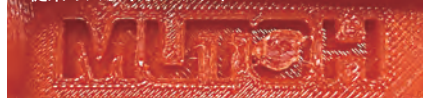
Puppy : skateDesigns

肉薄部を精細に造形

プリントする形状に対して、材料をノズルから押し出す吐出量を自動でコントロールします。肉薄部を精細に造形することが可能です。

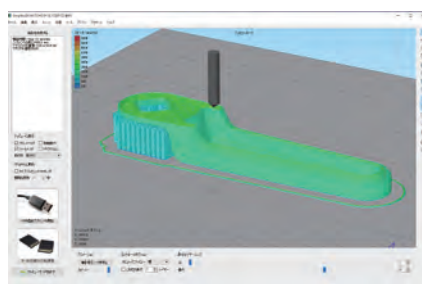


従来のスライサソフト



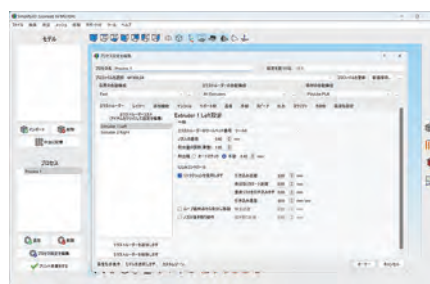
造形シミュレーション

プリント開始前に3Dプリンタの実際の動きを確認することが可能です。プリント前に問題を早期発見しやすくなり、造形時の失敗を減らすことができます。



豊富なパラメータ

他のアプリケーションをはるかに超える広範な制御機能を提供します。インテリジェントなアルゴリズムにより共通パラメータが動的に調整され最適な造形を可能にします。



対応機種

機種名	MF-900 MF-800 MF-2200D MF-2500EP/EPII
-----	--

- ※ 武藤工業製3Dプリンタの対応機種です。
- ※ 武藤工業からご購入いただくと、対応機種のFFFプロファイルが利用可能です。

Simplify3D V5 ¥33,000(税込)

動作環境

OS	【Windows】 Windows 7以降 【MAC OS】 Mac OS 10.13以降 【Linux】 Ubuntu/Debian/Fedora
CPU	2.3GHz以上のプロセッサ、 4コア以上
メモリ	8GB以上

HD空き容量	1GB以上
ディスプレイ	OpenGL 2.0対応
インターネット	ライセンス認証に必要
入力形式	stl、obj、3mf 他
出力形式	gcode 他

カスタマーセンター ☎ 0120-147-610 FAX : 03-6758-7134 Mail : info.3d@mutoh.co.jp 営業時間 : 9:00 ~ 17:00(平日のみ)

MUTOH

- 記載の会社名・商品名は各社の商標または登録商標です。
- このカタログの記載内容は2024年6月現在のものです。
- 製品の仕様と外観は改良等の理由で予告なく変更することがあります。

武藤工業株式会社 ホームページ <https://www.mutoh.co.jp/>

〒154-8560 東京都世田谷区池尻3-1-3 TEL(03)6758-7000(大代)

首都圏 TEL(03)6758-7002 FAX(03)6758-7011

中部 TEL(052)919-3530 FAX(052)919-3532

関西 TEL(06)6385-8622 FAX(06)6385-8623

九州 TEL(092)233-1373 FAX(092)233-1372